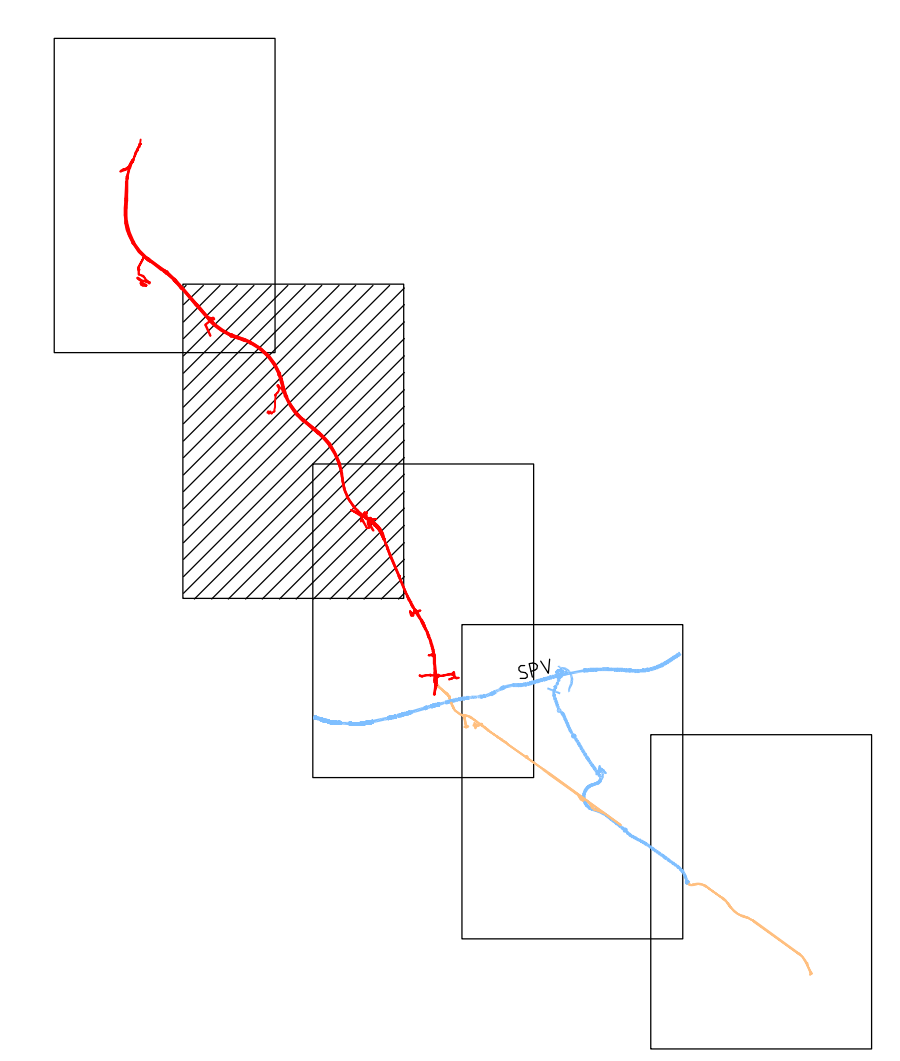


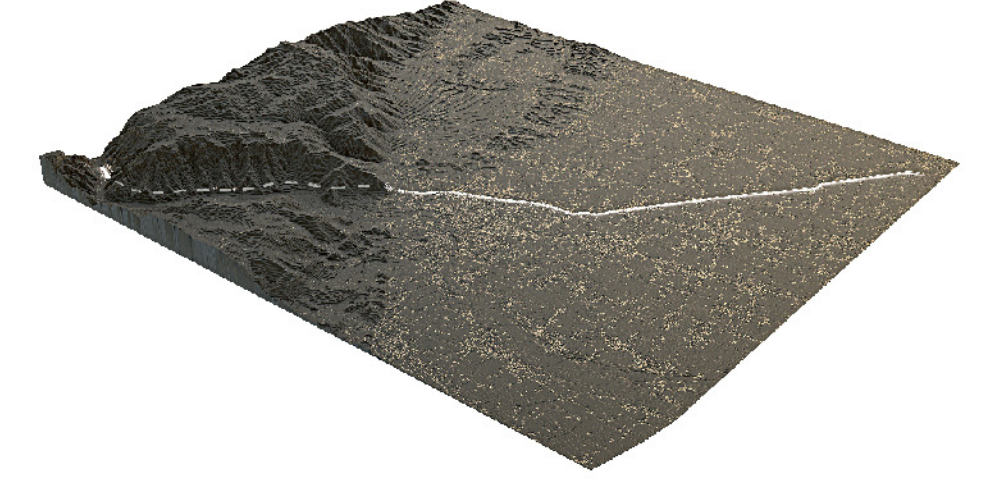


- LEGENDA**
- ● ● ● ● CONFINI PROVINCIALE
 - ● ● ● ● CONFINI COMUNALE
 - Bassano** COMUNE
- VIABILITA' DI PROPOSTA**
- SUPERSTRADA
 - VIABILITA' COMPLEMENTARE E A SERVIZIO DEL TERRITORIO LOCALE
- VIABILITA' IN PROGRAMMA**
- DEVIAZIONI CORSI D'ACQUA E PROVAZIONI STRADALI
 - ALTRA PROGETTAZIONE IN PROGRAMMA IN COSTRUZIONE
- VIABILITA' ESISTENTE**
- STRADE STATALI
 - STRADE PROVINCIALI
 - STRADE COMUNALI PRINCIPALI
 - LINEE FERROVIARIE
 - FIUME / TORRENTE

Key plan



Regione del Veneto
 Progettazione, costruzione e gestione
 Itinerario della Valsugana Valbrenta - Bassano
 Superstrada a pedaggio



PROPOSTA DI FINANZA DI PROGETTO
 ai sensi della L.R.V. n° 15 / 2002 e D.Lgs n° 163 / 2006
 avviso BURV n° 71 del 28/09/2009

PROGETTO PRELIMINARE

PROponente: COSTITUENDO CONSORZIO TRA

PIZZAROTTI
 Ing. E. MANTOVANI
 MCIS
 CORDOLI&C

PROGETTAZIONE: idroesee PROTECO HYDROSTUDIO

Sistema di gestione a cura di: venetopass

RESPONSABILE INTEGRAZIONE PRESTAZIONI SPECIALISTICHE
 Dott. Ing. Gianfranco ZOLETTO

STUDIO DI INQUADRAMENTO TERRITORIALE ED AMBIENTALE		STUDIO DI PREFATTIBILITA' AMBIENTALE		ALL. N°	A.02.01.10.04
Inquadramenti - Individuazione su ortofoto				Scala:	1:10000
Tavola 4				DATA:	Dicembre 2009
REVISIONE	DATA	DESCRIZIONE	USG/RF	COMMESSA:	ACSF291C.000/C

OPERA PROTETTA AI SENSI DELLA LEGGE 22 APRILE 1964 N° 633 TUTTI I DIRITTI RISERVATI. QUALSIASI RIPRODUZIONE ED UTILIZZAZIONE NON AUTORIZZATE SARANNO PERSEGUITE A PIU' DI LEGGE.